

La Vallée de Saint-Job

Prendre au Midi, le tram n° 9, pour Uccle-Calevoet. (Prix : fr. 0.15), ou, si l'on vient du haut de la ville, le tram n° 11, en changeant au Globe (Prix : fr. 0.20).

A la halte de Calevoet, traverser le passage à niveau et descendre la chaussée d'Alseberg jusqu'à la première route à gauche. Suivre celle-ci, passer devant la brasserie du *Château d'Or*, puis en-dessous du grand viaduc de la ligne de Charleroi. Aussitôt après le viaduc, avoir soin de suivre tout droit la route de Saint-Job : en effet, celle qui se détache à droite et longe la propriété de M. Woeste, conduit à l'hôpital de Linkebeek (Sanatorium Brugmann).

Suivre donc la route de Saint-Job; à 1 kilomètre au delà du viaduc, on arrive au hameau de Klein-Sint-Job. En face de l'estaminet Dammans, laisser à gauche le chemin longeant le cimetière d'Uccle-Calevoet et prendre à droite, puis tout de suite à gauche le long d'un étang, la route conduisant en 20 minutes au village de Saint-Job. Passer devant la nouvelle église et continuer tout droit, pour arriver en 10 minutes au Vivier d'Oie, d'où partent, toutes les 5 minutes, des trams pour la place Rouppe. (Prix : fr. 0.20).

Durée de la promenade, tram compris 1 1/2 heure.

Du Vivier d'Oie, on peut gagner le Bois, et aller prendre le tram de l'avenue Louise; cette ajoute demandera une 1/2 heure à peine.

L. M.



TOURING CLUB DE BELGIQUE

13, Rue du Congrès

BRUXELLES

Environs de Bruxelles

60 Promenades Pédestres

Prix : 30 centimes



LE
THERMOGÈNE

ENGENDRE LA CHALEUR
ET GUÉRIT

RHUMATISMES. TOUX.
POINTS de CÔTÉ. LUMBAGOS

TIRAGE : 25,000

TOURING CLUB DE BELGIQUE

SOCIÉTÉ ROYALE

— ALLIANCE DES TOURISTES —

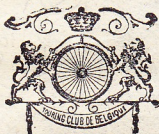
ENVIRONS DE BRUXELLES

60 Promenades Pédestres

4 CARTES — 4 PLANS

1^{ÈRE} ÉDITION

PRIX : 30 CENTIMES



SIÈGE SOCIAL :

13, RUE DU CONGRÈS, 13, BRUXELLES

Cotisation de Sociétaire : 3 fr. 20 par an.

BRUXELLES

L'IMPRIMERIE MODERNE (SOCIÉTÉ ANONYME)

536, Chaussée de Waterloo

1916

Table des Matières

Excur- sions	Pages
<i>Au lecteur</i>	3
<i>Comment s'orienter à l'aide d'une montre.</i>	4
1 <i>Woluwe, parc de Woluwe, Auderghem, Trois-Cou- leurs</i> , retour à Woluwe par l'avenue Parmentier	5
2 <i>Watermael, Auderghem, Boitsfort, Watermael</i>	9
3 <i>De Watermael à Woluwe-St-Pierre</i>	11
4 <i>Watermael-Boitsfort-Groenendael-Overyssche</i>	13
5 <i>Dans la forêt de Soignes</i> : De Boitsfort au Fort-Jacco et le Vert-Chasseur par l'étang des Enfants-Noyés	21
6 <i>Dans la forêt de Soignes</i> : De la chaussée de La Hulpe (Champ de Courses de Boitsfort) à l'Espinette cen- trale, par le fond des Enfants-Noyés, le <i>Vuybeek</i> , le Haras d'Albert et Isabelle, les étangs de Groenen- dael, le fond des Palissades, le fond du Hazedael.	23
7 <i>Dans la forêt de Soignes</i> : De Boitsfort à Rouge-Cloître par le vallon des Putois, le Blanckendelle et le vallon des Grandes Floss	26
8 <i>De Boitsfort à Rouge-Cloître et Woluwe-St-Pierre.</i>	29
9 <i>Dans la forêt de Soignes et le bois des Capucins</i> : D'Auderghem à Tervueren, par Rouge-Cloître, le vallon des Grandes Floss, le vallon des Petites Floss, l'Arboretum de Tervueren et le bois des Capucins	31
10 <i>Dans le bois des Capucins et la forêt de Soignes</i> : De Tervueren à l'Espinette centrale, par le bois des Capucins, Notre-Dame-au-Bois, Hoeylaert, Groenen- dael et la forêt de Soignes.	35
11 <i>De l'Espinette centrale à Boitsfort</i> , par le vallon des Puits, les étangs de Groenendael, l'Arboretum et le Musée forestier de Groenendael, le haras d'Albert et Isabelle	40
12 <i>Dans la forêt de Soignes</i> : De l'Espinette centrale à Groenendael ou à Boitsfort, par le Hazedelle, le fond des Braconniers, le fond Joséphine et la Froide Vallée	45
13 <i>Des Trois-Couleurs aux Quatre-Bras</i> , par Ophem, Tervueren et le bois des Capucins	48
14 <i>Une promenade dans le parc de Tervueren</i>	51
15 <i>Le Musée du Congo Belge, à Tervueren.</i>	55
16 <i>De Tervueren à Huldenberg et Overyssche</i> , par le chemin des Loups, le bois des Capucins, Yzer et la vallée du <i>Nellebeek</i> ou <i>Helle</i> . Retour par la vallée de l' <i>Yssche</i>	64

Excur-
sions

— 191 —

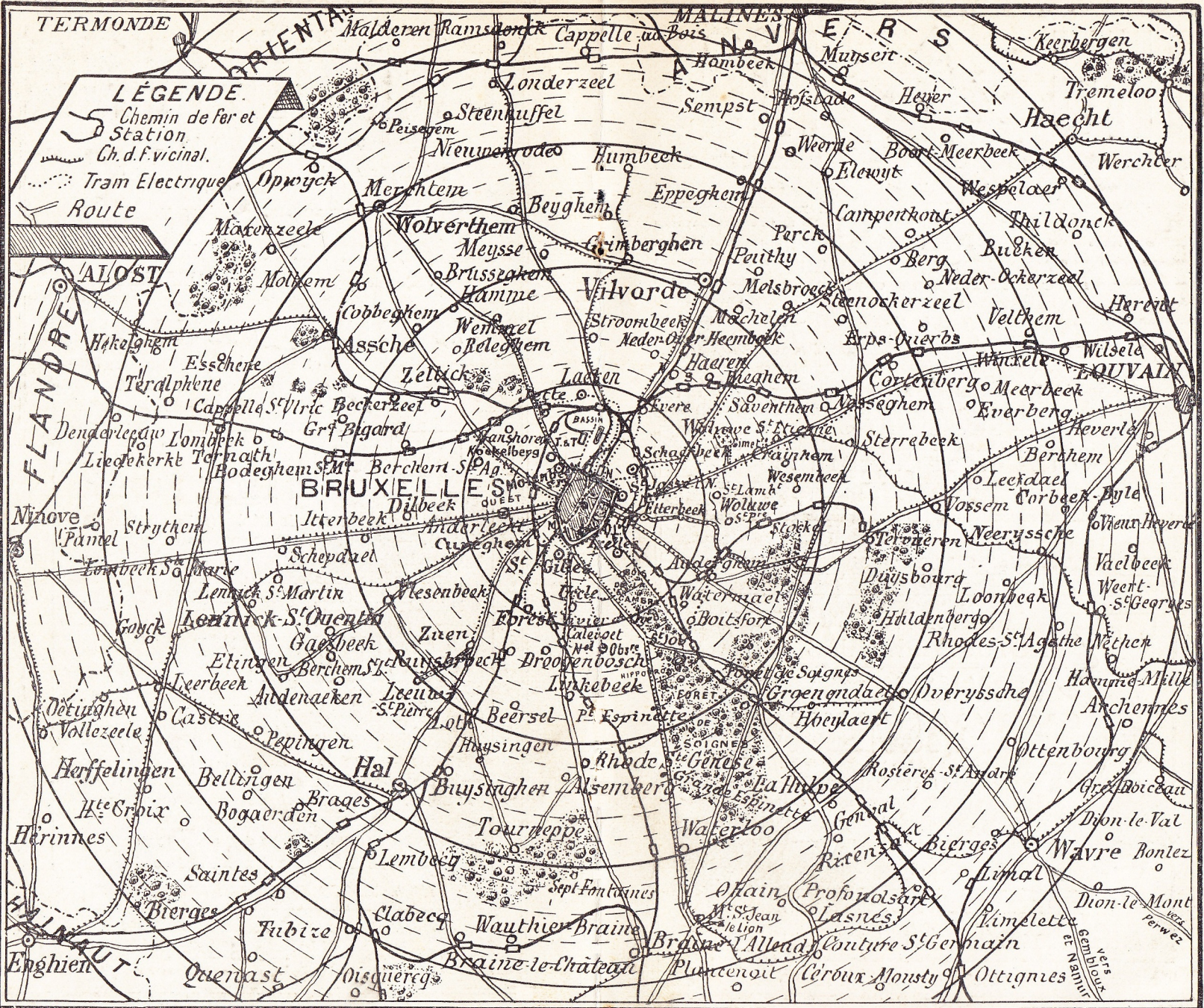
Pages

17 <i>Espinette, Fond des Ails, Gailmarde, La Hulpe, La Bruyère, Genval, Malaise, La Hulpe</i>	69
18 <i>Visite du parc et du village de Genval</i>	73
19 <i>Du carrefour de la Belle-Étoile</i> (chaussée de Mont- Saint-Jean) au <i>Lion de Waterloo</i> , par le château d'Argenteuil, l' <i>Argentine</i> ou rivière d'Argent, l'église de fer de Gailmarde, Bas-Ransbeek, Ohain, La Marache et la ferme Papelotte.	76
20 <i>Visite du champ de bataille de Waterloo</i> : Monuments des Belges, de Gordon et des Hanovriens, la Haie Sainte, le Panorama, le Musée, Hougomont, monument français, la Belle-Alliance, monument des Prussiens, Papelotte, le Lion	80
21 <i>Historique de la bataille.</i>	89
22 <i>De Rixensart à Braine-l'Alleud</i> , par Chapelle-Saint- Lambert, Lasne, Couture-St-Germain, Aywiers et Plancenoit.	92
23 <i>De Loth à l'Espinette centrale</i> , par le Sanatorium d'Alsemberg et les Sept-Fontaines	95
24 <i>Avenue du Prince d'Orange</i> (chaussée de Waterloo) à <i>Uccle-Globe</i>	99
25 <i>Du Vert-Chasseur à Ruysbroeck</i> , par l'Observatoire et Droogenbosch.	100
26 <i>Quelques charmants zigzags dans Uccle</i>	102
27 <i>La vallée de Saint-Job</i> *	105
28 <i>D'Uccle-Calevoet à Linkebeek et à la chaussée de Waterloo</i>	106
29 <i>De Neerstalle aux Sept-Fontaines</i> , par Droogenbosch, Beersel et Alsemberg. Retour par Rhode-St-Genèse et l'Espinette centrale.	108
30 <i>Waterloo, les Sept-Fontaines, Tourneppe, Buysin- ghen et Brucom</i>	110
31 <i>Le parc Duden et Forest.</i>	111
32 <i>De Bruxelles à Hal, Halsput, Mekingen, Leeuw-St- Pierre, Zuen et retour à Bruxelles</i>	113
33 <i>Hal, Buysinghen, Crabbosch, Huyssinghen, Loth</i>	116
34 <i>Hal, Esschenbeek, Chapitre, Kesterbeekbosch, Vroo- nenbosch, Tourneppe, Alsemberg, Rhode-Saint- Genèse, Espinette centrale</i>	119
35 <i>Les bords de la Zuen</i>	122
36 <i>Zuen, Ruysbroek, Aa, Anderlecht</i>	124
37 <i>De Bruxelles à Leeuw-St-Pierre</i> , par Gaesbeek et Audenaeken	125
38 <i>Aux environs de Dilbeek et retour à La Roue</i> par la vallée de la <i>Pede</i>	127

39	<i>Dilbeek, Itterbeek, Pede-Sainte-Anne, Pede-Sainte-Gertrude, Gaesbeek, Vlesenbeek et Rattendael</i>	130
40	<i>De Scheut à Dilbeek et à Anderlecht</i>	134
41	<i>Anderlecht, Neerpede, Pede-Ste-Anne, Pede-Ste-Gertrude, Dilbeek</i> (Cours de la <i>Pede</i>)	137
42	<i>De Berchem à Grand-Bigard, Zellick, Beckerzeel</i> et retour à Berchem	140
43	<i>De Jette-St-Pierre à Relegem, Zellick, Beckerzeel, Capelle-Ste-Ulric et Grand-Bigard</i>	142
44	<i>Cimetière de Laeken, grotte de Lourdes et parc Elisabeth</i>	145
45	<i>Parc de Laeken, Gros-Tilleul, avenue Van Praet,</i> retour par le canal	147
46	<i>Wemmel, Brusseghe et Meysse</i>	150
47	<i>De Wemmel à Wemmel,</i> par Relegem, Hamme, Cobbehem, Ossel, la Chapelle d'Amelghem et le château de Bouchout à Meysse	152
48	<i>De Wemmel à Wemmel,</i> par Ophem, Vylst, Brusseghe, Ossel et Hamme	155
49	<i>De Bruxelles à Vilvorde,</i> par Laeken, Meysse, Grimberghen et Pont-Brûlé (Cours du <i>Molenbeek</i>)	159
50	<i>Bruxelles-Nord, Gros-Tilleul, Over et Neder-Heembeek, Vilvorde, Bruxelles-Nord</i>	161
51	<i>De Vilvorde à Houthem, Elewyt, Perck, Peuthy</i> et retour à Vilvorde	164
52	<i>De Vilvorde à Crainhem,</i> par Machelen, Dieghem et Savenhem	167
53	<i>Parc Josaphat, boulevard Lambermont et cimetière de St-Josse.</i>	168
54	<i>Evere, Haeren, Dieghem.</i>	171
55	<i>Roodebeek, Deux-Maisons, cimetière de Bruxelles, Evere.</i>	173
56	<i>De Woluwe-St-Etienne à Woluwe-St-Pierre</i> (Pont du chemin de fer), par la <i>Woluwe</i> et <i>Stockel</i>	177
57	<i>Woluwe-St-Pierre, Woluwe-St-Lambert, Stockel.</i>	180
58	<i>De Stockel aux Trois-Couleurs</i>	182
59	<i>De Stockel à Tervueren,</i> par Wesembeek, Sterrebeek, Everberg, Vrebos et Goyge	183
60	<i>De Vossem à Louvain,</i> par Leefdael, Ste-Véronique, Corbeek-Dyle, les Eaux-Douces, le bois et le château d'Héverlé	187

Bruxelles étant pris comme centre, chaque cercle pointillé vaut un kilomètre, un cercle plein une lieue.

Bruxelles étant pris comme centre, chaque cercle pointillé vaut un kilomètre, un cercle plein une lieue.



Bruxelles étant pris comme centre, chaque cercle pointillé vaut un kilomètre, un cercle plein une lieue.



MIDI
UCCLE CALEVOÏET

ZUID
UKKEL CALEVOÏET

© Ph. Vanaert, 2016-2020

11

JETTE-PL. E. BOCKSTAEL
P. NAMUR
UCCLE CENTRE

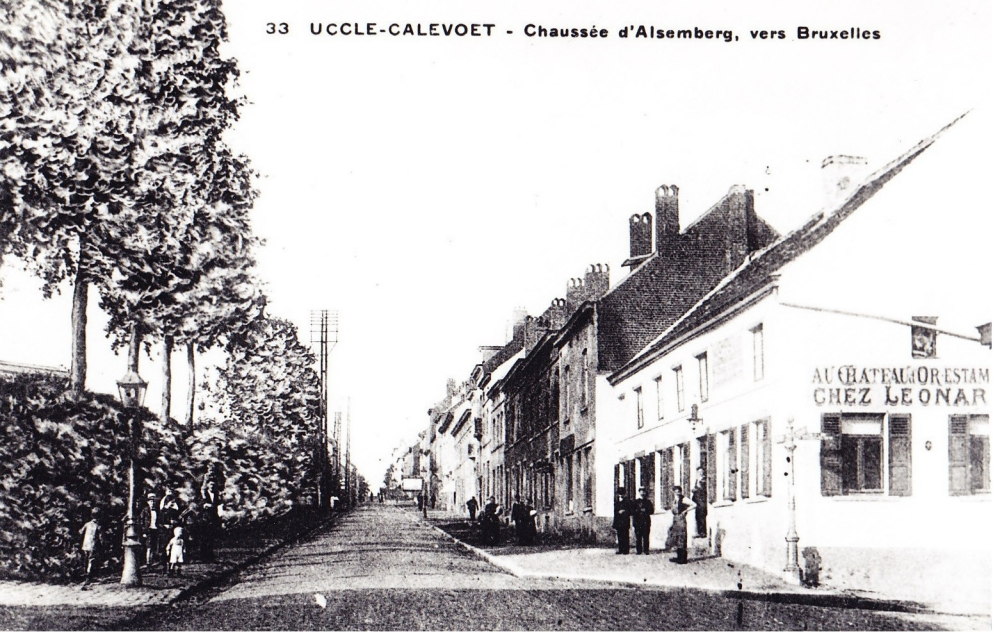
JETTE-E. BOCKSTAEL PL.
NAAMSCHÉ P.
LIKKELE CENTRUM

© Ph. Vanaert, 2016-2020

Accle=Calevoet. Gare



33 UCCLE-CALEVOET - Chaussée d'Alseberg, vers Bruxelles



Uccle=Calevoet. Le cimetière



13. UCCLE-SAINT-JOB - Étang du Vieux Moulin





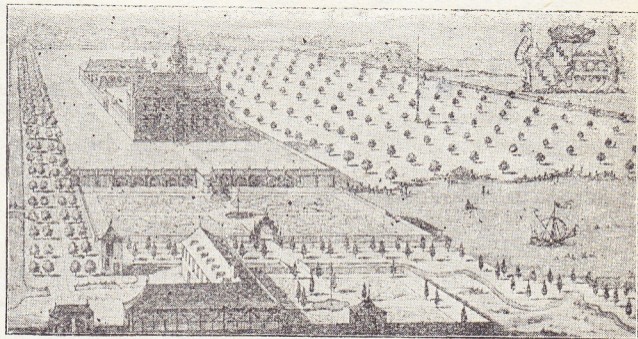
L'étang de Saint-Job.



Série 3. N. 76. E. G. déposé

Saint-Job, — L'Étang.





Uccle. — Le Pape Casteel, au temps du baron
Guillaume van Hamme.



4. UCCLE St-JOB
Rue du Ham



381. - UCCLE-St-JOB.

Sur la Chaussée



6 Uccle St-Jeb. — Vieille rue du Moulin





14. UCCLE St-JOB
Un vieux coin



 Madona.
Vialer d'Oie. Uccle.





Environs de Bruxelles

View 0715a

Uccle Vivier d'Oie. -- Arrêt du tram

